

Program

開会挨拶

13:00-13:05 菱山 豊 / 日本医療研究開発機構

基調講演「脳を考える」

13:05-13:40 池谷 裕二 / 東京大学

脳プロ 融合脳

「認知症の克服に向けて:アルツハイマー病の分子病態と超早期治療」

13:40-14:00 岩坪 威 / 東京大学

脳プロ BMI技術「BMI技術が拓く医療の新たな可能性」

14:00-14:20 里宇 明元 / 慶應義塾大学

革新脳 中核拠点

「マームセットを用いた脳科学研究の紹介とその国際的役割」

14:20-14:40 山森 哲雄 / 理化学研究所

ポスターセッション1(Room B) 14:40-15:20

長寿科学研究開発事業

「高齢者の薬物治療の安全性に関する研究」

15:20-15:40 秋下 雅弘 / 東京大学

認知症研究開発事業

「適時適切な医療・ケアを目指した、認知症の人等の全国的な情報登録・追跡を行う研究」

15:40-16:00 鳥羽 研二 / 国立長寿医療研究センター

障害者対策総合研究開発事業(身体・知的等障害分野)

「両側前庭障害患者におけるノイズ前庭電気刺激によるバランス障害の改善」

16:00-16:20 岩崎 真一 / 東京大学

閉会挨拶

16:20-16:25 岡部 繁男 / プログラムディレクター

ポスターセッション2(Room B) 16:25-17:00

▶▶ 支援ロボットの展示もあります



基調講演

池谷 裕二

東京大学大学院
薬学系研究科 教授
脳研究者

参加費 無料 (要事前登録)

定員 500名

主催 国立研究開発法人 日本医療研究開発機構 (AMED)

場所

イイノホール

〒100-0011
東京都千代田区内幸町
二丁目1番1号



東京メトロ 日比谷線・千代田線「霞ヶ関」駅 C4 出口直結

東京メトロ 丸の内線「霞ヶ関」駅 B2出口 徒歩5分

東京メトロ 銀座線「虎ノ門」駅 9番出口 徒歩3分

東京メトロ 有楽町線「桜田門」駅 5番出口 徒歩10分

JR山手線/京浜東北線/東海道線/横須賀線/都営地下鉄浅草線/ゆりかもめ「新橋」駅 徒歩10分

都営地下鉄 三田線「内幸町」駅 A7出口 徒歩3分



参加申し込みはこちらから

<https://krs.bz/amed/m/gehirn>

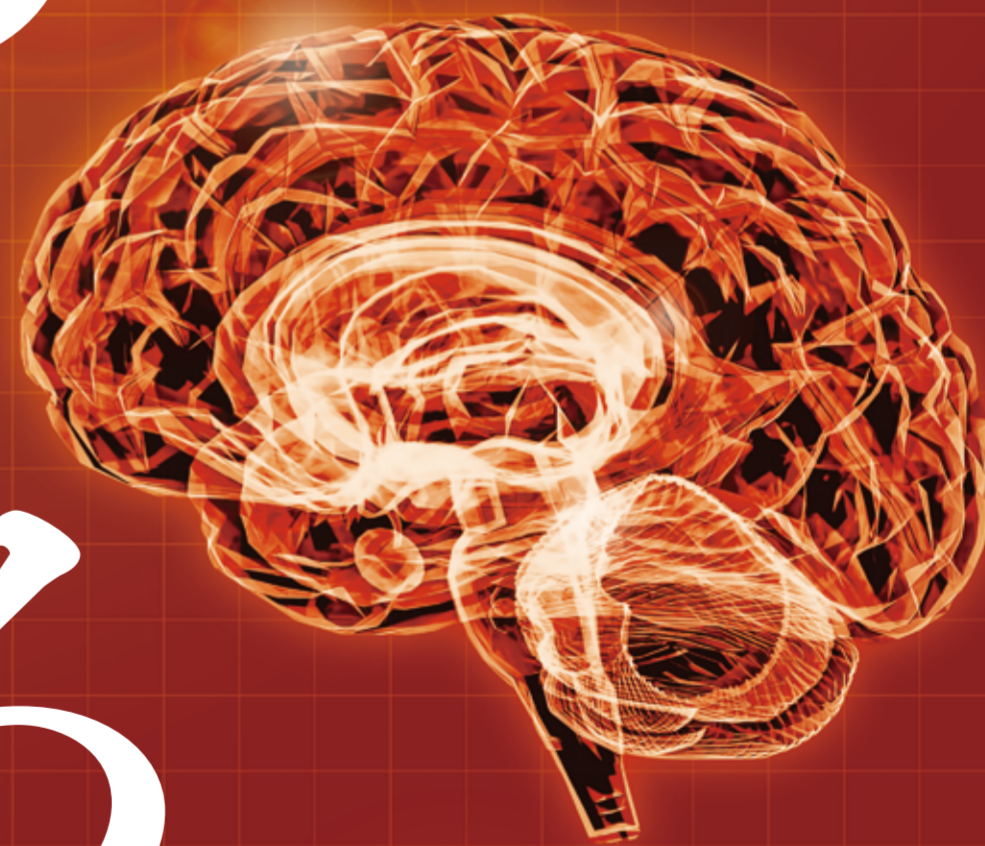
◀QRコードからも
アクセスできます

締切: 2017年2月28日(火)

脳 を 考 え る

脳とこころの研究

第二回公開シンポジウム



2017.3.11 (sat)

13:00-17:00



国立研究開発法人 日本医療研究開発機構
Japan Agency for Medical Research and Development

国立研究開発法人 日本医療研究開発機構 戦略推進部 脳と心の研究課

TEL : 03-6870-2222 URL : <http://www.amed.go.jp/news/event/0104201222.html>

Email : brain@amed.go.jp

※お問い合わせはE-mailでお願い致します。